

# LEFFE - REPORT GARA NOTTURNA -

## 27 Settembre 2008

Ciao a tutti,

Siamo arrivati all'ultimo capitolo di questa fantastica stagione e siamo alla gara che un po' tutti aspettano per provare le brezza di un percorso lunghissimo, 5 km, e soprattutto in notturna.

Le macchinine dovranno essere **OBBLIGATORIAMENTE** equipaggiate da torce a pile, fanali a batteria, torce di fuoco ( scherzo !! ) in modo da aver ben visibile il percorso che comunque è illuminato, ma per spettacolarità verso il pubblico è bello avere, e ... soprattutto per vederci noi piloti.

La partenza sarà data nel Comune di Peia.

### **PARTENZA :**

Prima curva a SINISTRA, dove di solito si è ancora entrambi in spinta



Seconda curva a DESTRA per immettersi in un piccolo rettilineo



Prima di iniziare una bella "picchiata" tutta in curva a DESTRA molto ampia di raggio.



Staccatona per prepararsi alla curva a SINISTRA



Aumenta la pendenza e al suo termine c'è una curva a SINISTRA in contropendenza accentuata

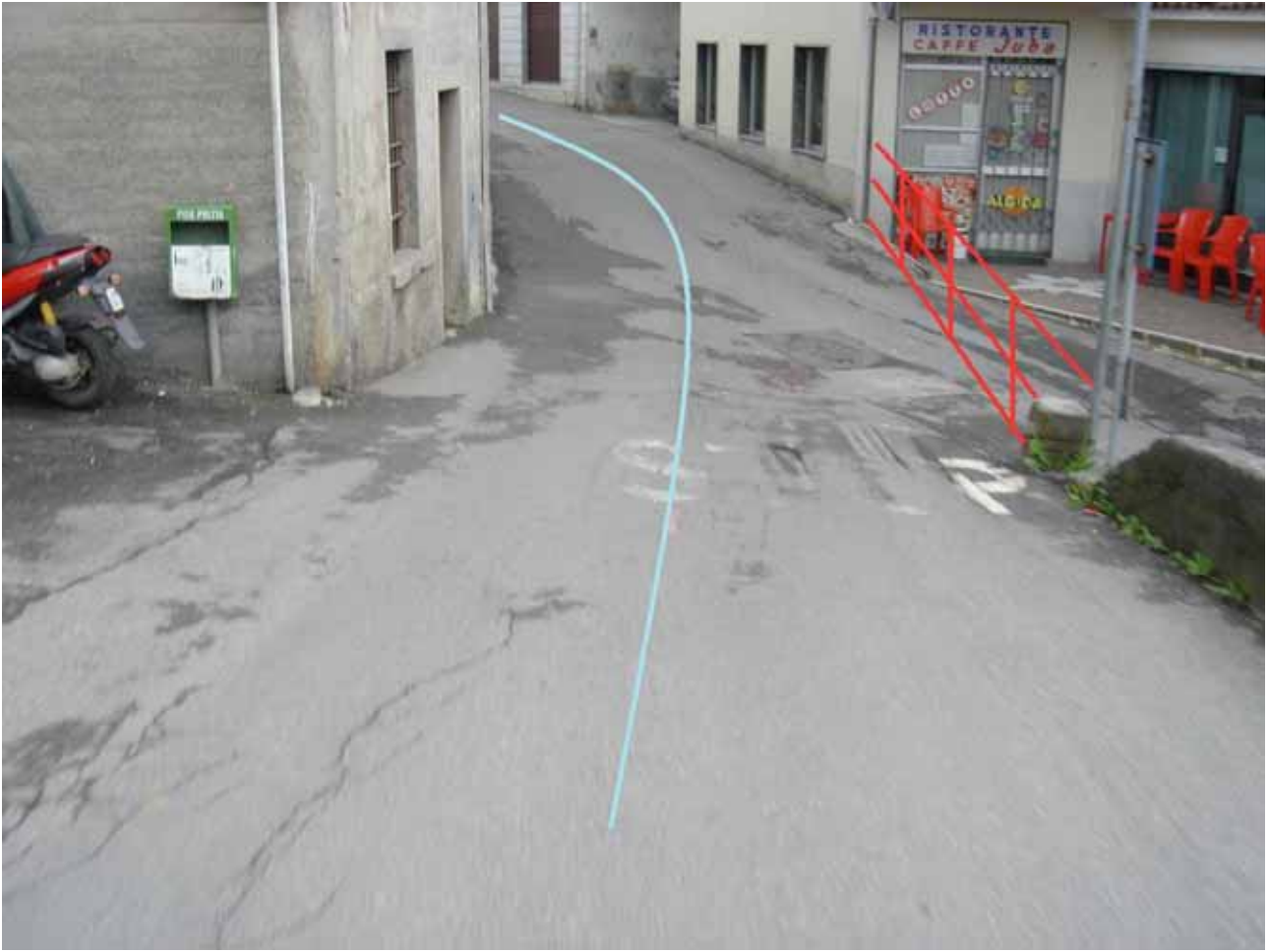
(bisogna anticipare la traiettoria di curva se non si vuole finire sul muro alla vostra destra)







Rettilineo ( è quello del tornantino di Peia ) qui di solito si gira a destra nel tornantino ,ma noi andremo dritti .



rettilineo



Finito il rettilineo si curva a DESTRA un po' in contropendenza ( c'è spazio anche per chi sbaglia ...)





Rettilineo





Curva verso DESTRA ( impostare bene perché chiude e visto la velocità si rischia di dover attaccarsi al freno)



Curvone verso SINISTRA



Rettilineo ( si passa davanti al cancello di entrata delle scuole dove mettiamo i camion alla gara di Peia )



Si prosegue per i tornanti











ATTENZIONE - ATTENZIONE - ATTENZIONE



Curva verso SINISTRA in contropendenza seguita da un piccolo rettilineo che immetterà con una curva a 90° nel lungo rettilineo





Piccolo Rettilineo



Curva a DESTRA A 90 °



QUI INIZIA IL LUNGO RETTILINEO ... ( non passa più !!!! )





Ultime curve impegnative , curva a destra che chiude ...



Ultimo tornante ( lo conoscete bene ... )



Curva verso destra , dove di solito c'è la chicane nella gara di Leffe





CURVA A SINISTRA CHE IMMETTE AL RUSH FINALE



ULTIMO RETTILINEO



ARRIVO ...



So che siete arrivati fin qui e il report vi è sicuramente sembrato lunghissimo , ma credetemi la gara lo sarà ancora di più; ho cercato di darvi passo passo il percorso perché chiaramente sarà in notturna e memorizzare bene i vari passaggi mi sembra doveroso.

NON c'è nulla di pericoloso , SOLO fate attenzione alla curva a SINISTRA dopo i vari tornanti che portano al lungo rettilineo; dovete fare veramente attenzione perché qui si gioca molto della vostra gara e partire da fermi in questo punto significa compromettere quello che di buono si è fatto fin qui !

Vi ricordo di verificare il funzionamento dei freni ( entrambi ) perché ci sono molti tornanti e varie staccate da fare e soprattutto fate funzionare i FARI !!!!!!!.

BUONA GARA A TUTTI e BUON Esordio per chi la fa per la 1^ volta ( non se la scorderà piu' )

ADDAMS